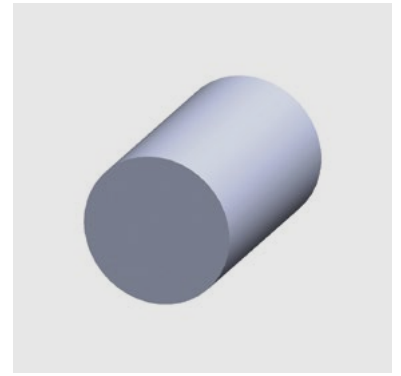
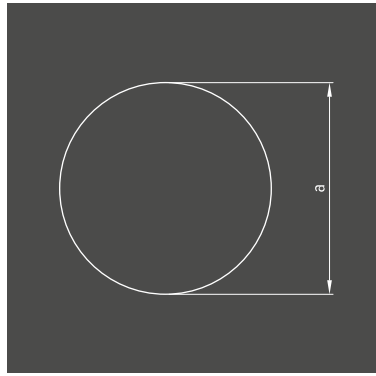


# BARRE TONDE

UNI EN 10060

Round Bars  
Rundstahl  
Ronds



a (mm)	20	25	30	35	40	45	50	60	65
kg/m	2,47	3,85	5,55	7,55	9,86	12,48	15,41	22,20	26,05



## Qualità / Grade / Güte / Qualité

UNI EN ISO 10025 / UNI EN 10084 / UNI EN 10083

Acciai al Carbonio, legati e al Boro / Carbon, Alloyed and Boron Steel / Legierter Stahl, Bor- und Kohlenstoffstahl / Aciers au Carbone, alliés et au Bore



## Lunghezza standard / Standard length / Standardlänge / Longueur standard

6 m - 12 m



## Lunghezza extra standard / Non-standard length / Nicht-standard Länge / Longueur hors standard

Da 5 m a 15 m

Altre qualità e lunghezze su specifica cliente / More grades and lengths on customer's specifications / Weitere Güte und Längen nach Kundenzeichnung /  
Autres qualités et longueurs selon spécification du client

## FERALPI PROFILATI NAVE S.r.l.

Via Brescia, 203 - 25075 Nave (BS) - Italy  
Ph. +39 030 9996 500

[www.fpn.it](http://www.fpn.it) - [commercialeFPN@it.feralpigroup.com](mailto:commercialeFPN@it.feralpigroup.com)

